

TERTIANUM

Wohn- und Pflegezentrum am Rietpark, Schlieren

2½-Zimmer-Appartement

Typ 2.5 B

Wohnfläche 52.1–53.5 m²

Loggia 6.4 m²

Gesamtfläche 58.5–59.9 m²

Appartement Nr. **B1.W203**

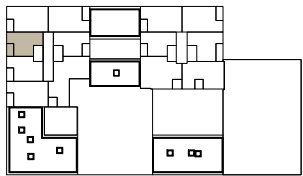
Appartement Nr. B1.W303

Appartement Nr. B1.W403

Appartement Nr. B1.W503

Appartement Nr. B1.W603

Appartement Nr. B1.W703



8.
7.
6.
5.
4.
3.
2.
1.
EG
UG

