

## Unser Wohnangebot App. A4.02



Wohnung A4.02 / 2.5-Zimmer-Appartement

Entrée	6.0 m2
Du/WC	4.5 m2
Schlafzimmer	15.0 m2
Wohnen/Essen	21.5 m2
Küche	6.5 m2
Reduit	2.5 m2
<b>Total</b>	<b>56.0 m2</b>
Gedeckter Balkon	17.5 m2

## Preise & Leistungen Bellerive

### 2.5-Zimmer-Appartement A4.02

**Preis pro Monat**            **1 Person**            **2 Personen**

Pensionsvertrag            CHF 6'700.--            CHF 8'000.—

**Ausstattung**            Eichenparkett im Wohn- und Schlafbereich, Feinsteinplatte in Küche, Bad/WC/Reduit, voll ausgestattete Küche mit Geschirrspüler und grossem Kühlschrank, Wandschränke, Tressor, Waschmaschinenanschluss, 24/7 Notrufsystem

**Ausrichtung**            Fantastische Seesicht, Südseite mit grossem Balkon, rechtes Seeufer, Haus A

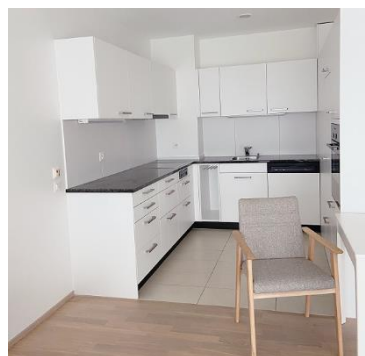


# TERTIANUM

## Wesentliche Leistungen, die im Pensionspreis inbegriffen sind

- › Privates Appartement mit grossem Balkon inkl. Kellerabteil, Nebenkosten für Heizung, Kalt- und Warmwasser, Antennenanschlüsse und Gebühren
- › tägliche Hauptmahlzeit mit Auswahl an 4-Gang-Menüs (Mittag- oder Abendessen, ohne Getränke)
- › Kehrrechtgrundgebühr (exkl. Kehrrechtsackgebühr)
- › wöchentliche Reinigung des Appartements
- › 24 Stunden Notruf- bzw. Pflegebereitschaftsdienst
- › Freie Benützung der Waschmaschinen und Tumbler in den Waschküchen
- › Benützung Wellness- und Finesseinrichtungen inkl. 2 – 3x wöchentlich begleitete Gymnastiklektionen
- › Benützung der Gemeinschaftsräume
- › täglich Empfang und Réceptionsdienste auch Sa / So
- › Hauswartung
- › Teilnahme an hausinternen und externen Veranstaltungen wie Vorträgen, Konzerten, Lesungen etc.
- › Vorrecht zur Aufnahme in den Pflegewohnbereich
- › Restaurant Bellerive in der Villa täglich geöffnet
- › Gratis W-LAN in den öffentlichen Räumlichkeiten der Villa inkl. Terrasse
- › Kostenlose Besucherparkplätze

Parkplätze können in der hauseigenen Tiefgarage für CHF 170.— pro Monat gemietet werden.  
Weitere Dienstleistungen gemäss separater Preisliste.



Bilder: Wohnbeispiel 2.5-Zimmer-Appartement, Aussicht Appartement A4.02