

Unser Wohnangebot App. C2.02



Wohnung C2.02 / 2.5-Zimmer-Appartement

Entrée	6.0 m2
Du/WC	4.5 m2
Schlafzimmer	15.0 m2
Wohnen/Essen	21.5 m2
Küche	6.5 m2
Reduit	2.5 m2
Total	56.0 m2
Gedeckter Balkon	17.5 m2

Preise & Leistungen Bellerive

2.5-Zimmer-Appartement C2.02

Preis pro Monat **1 Person** **2 Personen**

Pensionsvertrag CHF 5'900.-- CHF 7'200.—

Ausstattung Eichenparkett im Wohn- und Schlafbereich, Feinsteinplatte in Küche, Bad/WC/Reduit, voll ausgestattete Küche mit Geschirrspüler und grossem Kühlschrank, Wandschränke, Tressor, Waschmaschinenanschluss, 24/7 Notrufsystem

Ausrichtung Schöne Seesicht, Südseite mit grossem Balkon, rechtes Seeufer, Haus C

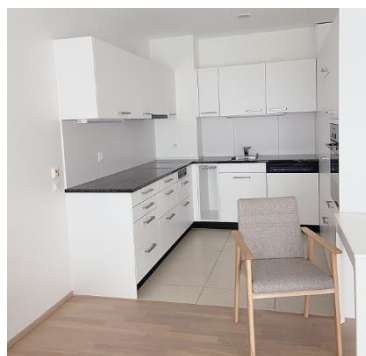


TERTIANUM

Wesentliche Leistungen, die im Pensionspreis inbegriffen sind

- › Privates Appartement mit grossem Balkon inkl. Kellerabteil, Nebenkosten für Heizung, Kalt- und Warmwasser, Antennenanschlüsse und Gebühren
- › tägliche Hauptmahlzeit mit Auswahl an 4-Gang-Menüs (Mittag- oder Abendessen, ohne Getränke)
- › Kehrrechtgrundgebühr (exkl. Kehrrechtsackgebühr)
- › wöchentliche Reinigung des Appartements
- › 24 Stunden Notruf- bzw. Pflegebereitschaftsdienst
- › Freie Benützung der Waschmaschinen und Tumbler in den Waschküchen
- › Benützung Wellness- und Finesseinrichtungen inkl. 2 – 3x wöchentlich begleitete Gymnastiklektionen
- › Benützung der Gemeinschaftsräume
- › täglich Empfang und Réceptionsdienste auch Sa / So
- › Hauswartung
- › Teilnahme an hausinternen und externen Veranstaltungen wie Vorträgen, Konzerten, Lesungen etc.
- › Vorrecht zur Aufnahme in den Pflegewohnbereich
- › Restaurant Bellerive in der Villa täglich geöffnet
- › Gratis W-LAN in den öffentlichen Räumlichkeiten der Villa inkl. Terrasse
- › Kostenlose Besucherparkplätze

Parkplätze können in der hauseigenen Tiefgarage für CHF 170.— pro Monat gemietet werden.
Weitere Dienstleistungen gemäss separater Preisliste.



Bilder: Wohnbeispiel 2.5-Zimmer-Appartement, Aussicht Appartement C2.02