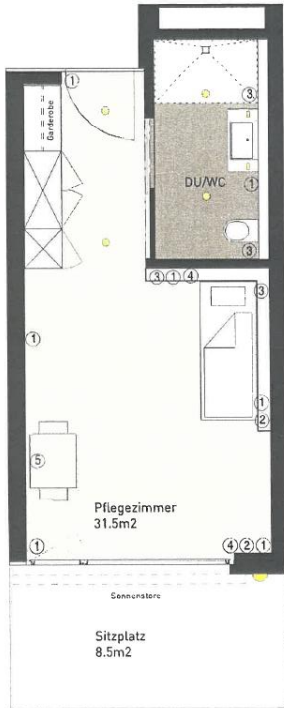


Unser Wohnangebot Pflegegehobnen



Pflegegehobnen Haus A

- Helle Einzelzimmer mit grosszügigem Aussensitzplatz
- Grosses Badezimmer mit Dusche / WC
- Grösse 31.5 m²

Ausstattung

Eichenparkett im Wohn-/Schlafraum, Feinsteinplatten in DU/WC, Wandschrank, Safe, Redit, Notrufsystem

Ausrichtung

Berg- und Seesicht, Südseite mit Aussensitzplatz, rechtes Seeufer, Haus A

Preis & Leistungen Bellerive: PFLEGEWOHNEN HAUS A

Preis pro Tag

1 Person

Pauschale Hotellerie

CHF 270.--

Betreuungspauschale

CHF 35.--

Pflegeleistung gemäss BESA

CHF 23.-- maximaler Betrag Gast

