

# TERTIANUM

Wohn- und Pflegezentrum am Rietpark, Schlieren

3½-Zimmer-Appartement

Typ 3.5 I

Wohnfläche

84.7 m<sup>2</sup>

Loggia

6.8 m<sup>2</sup>

Gesamtfläche

91.5 m<sup>2</sup>

Appartement Nr.

B3.W206

Appartement Nr.

B3.W306

**Appartement Nr.**

**B3.W406**

Appartement Nr.

B3.W506

Appartement Nr.

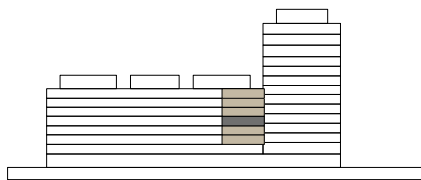
B3.W606

Appartement Nr.

B3.W706



8.  
7.  
6.  
5.  
4.  
3.  
2.  
1.  
EG  
UG



0 2m