

# TERTIANUM

Wohn- und Pflegezentrum am Rietpark, Schlieren

2½-Zimmer-Appartement

Typ 2.5 C

Wohnfläche 53.8 m<sup>2</sup>

Loggia 6.2 m<sup>2</sup>

Gesamtfläche 60.0 m<sup>2</sup>

Appartement Nr. **B1.W206**

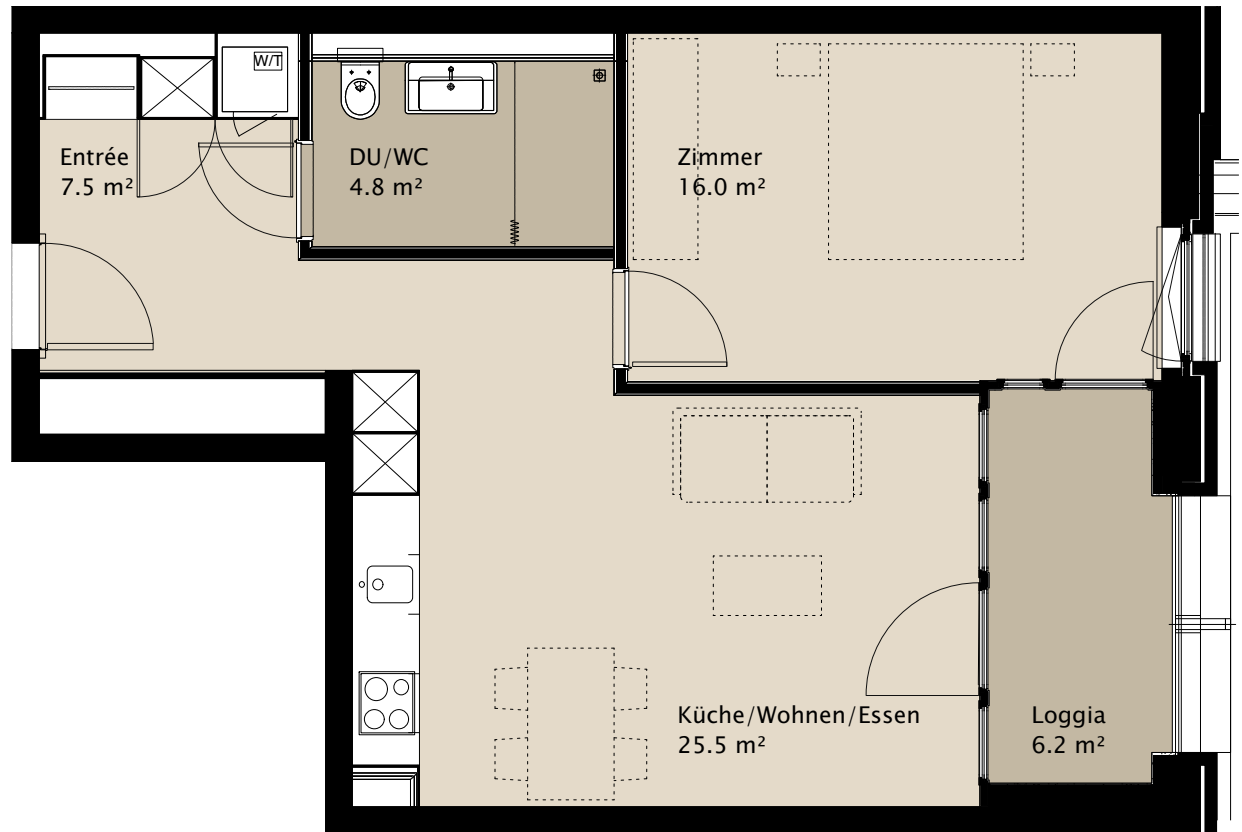
Appartement Nr. B1.W306

Appartement Nr. B1.W406

Appartement Nr. B1.W506

Appartement Nr. B1.W606

Appartement Nr. B1.W706



8.  
7.  
6.  
5.  
4.  
3.  
2.  
1.  
EG  
UG

