

TERTIANUM

Wohn- und Pflegezentrum am Rietpark, Schlieren

3½-Zimmer-Appartement

Typ 3.5 H

Wohnfläche 75.2 m²

Loggia 6.6 m²

Gesamtfläche 81.8 m²

Appartement Nr. **B3.W204**

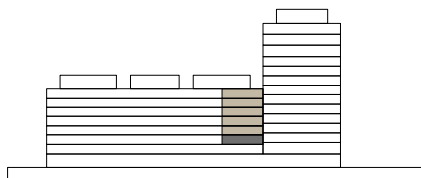
Appartement Nr. B3.W304

Appartement Nr. B3.W404

Appartement Nr. B3.W504

Appartement Nr. B3.W604

Appartement Nr. B3.W704



8.
7.
6.
5.
4.
3.
2.
1.
EG
UG

