

TERTIANUM

Wohn- und Pflegezentrum am Rietpark, Schlieren

3½-Zimmer-Appartement

Typ 3.5 I

Wohnfläche 84.4–84.9 m²

Loggia 6.8 m²

Gesamtfläche 91.2–91.7 m²

Appartement Nr. **B3.W206**

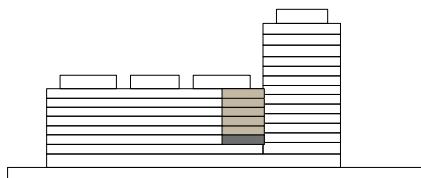
Appartement Nr. B3.W306

Appartement Nr. B3.W406

Appartement Nr. B3.W506

Appartement Nr. B3.W606

Appartement Nr. B3.W706



8.
7.
6.
5.
4.
3.
2.
1.
EG
UG

