

TERTIANUM

Wohn- und Pflegezentrum Park Ramendingen, Gommiswald

Doppelpflegezimmer

Typ DZ 4

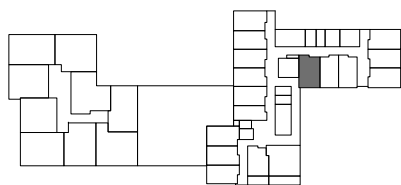
Wohnfläche 31.2-31.4 m²

Zimmer Nr. 3.12

Zimmer Nr. 2.11

Zimmer Nr. **1.11**

Zimmer Nr. 0.10



1.OG

