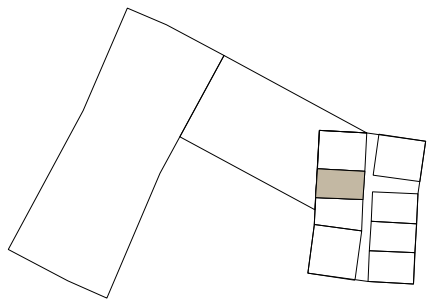


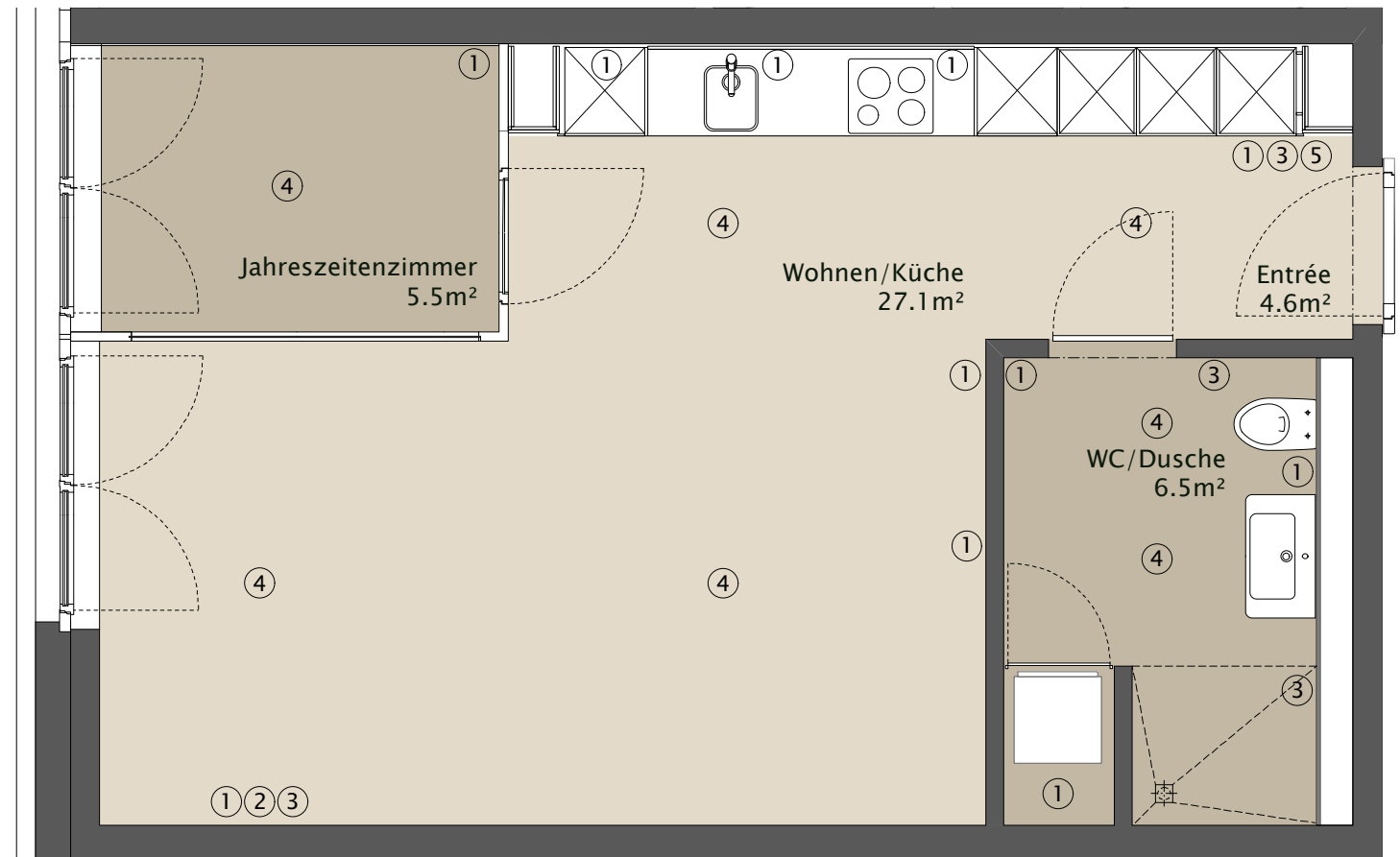
1½-Zimmer-Wohnung
 Wohnfläche 38.2 m²
 Jahreszeitenzimmer 5.5 m²

Wohnung Nr. 1.06
 Wohnung Nr. 2.06
 Wohnung Nr. 3.06
 Wohnung Nr. 4.06
 Wohnung Nr. 5.06
 Wohnung Nr. 6.06
 Wohnung Nr. 7.06



Etage 1-7

- ① Steckdose
- ② Multimediaanschluss
- ③ Notruf
- ④ Deckenanschluss
- ⑤ Gegensprechanlage



0 2m