

TERTIANUM

Wohn- und Pflegezentrum am Rietpark, Schlieren

3½-Zimmer-Appartement

Typ 3.5 I

Wohnfläche

84.8 m²

Loggia

6.8 m²

Gesamtfläche

91.6 m²

Appartement Nr.

B3.W206

Appartement Nr.

B3.W306

Appartement Nr.

B3.W406

Appartement Nr.

B3.W506

Appartement Nr.

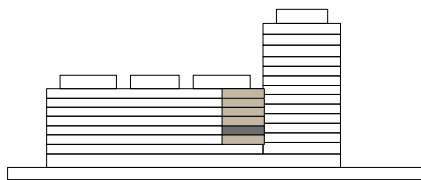
B3.W606

Appartement Nr.

B3.W706



8.
7.
6.
5.
4.
3.
2.
1.
EG
UG



0 2m